

## Cilindri in acciaio INOX Serie 90

Semplice e doppio effetto magnetici (DIN/ISO 6431)  
 ø32, 40, 50, 63, 80, 100 e 125 ammortizzati



I cilindri della Serie 90 sono stati realizzati rispettando gli ingombri delle norme DIN/ISO 6431. Tali cilindri sono adatti per ambienti aggressivi e possono essere impiegati nell'industria di off-shore, navale, farmaceutica, nucleare ed alimentare.

Sul pistone dei cilindri è alloggiato un magnete permanente che rende possibile attraverso i sensori, disposti lungo l'asse di scorrimento dello stelo, l'emissione di segnali elettrici che ne indicano la posizione.

Questa serie di cilindri è normalmente fornita con ammortizzatori di fine corsa regolabili per mezzo di una vite posta sulla testata. Per rendere meno rumoroso l'impatto del pistone sulla testata, questi cilindri sono inoltre dotati di un ammortizzatore meccanico.

*Sensori e fascette porta sensori  
 vedi pag. 1.24*



- ▶ DIN/ISO 6431
- ▶ Design pulito
- ▶ Acciaio inossidabile  
 AISI 316

### CARATTERISTICHE GENERALI

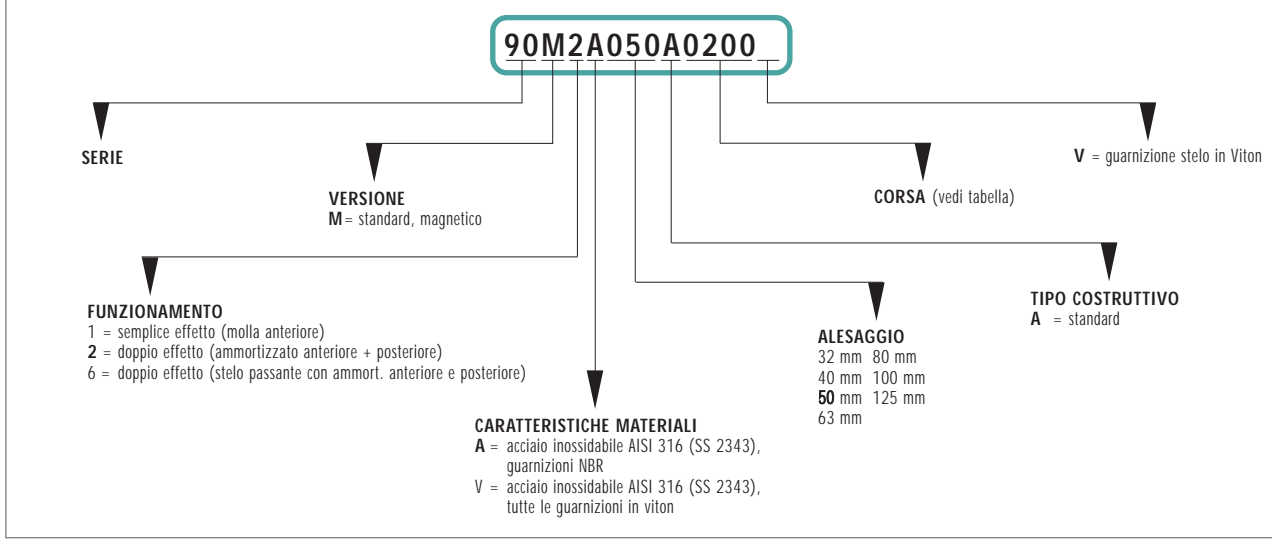
Costruzione	testate avvitate sul tubo senza tiranti
Funzionamento	a semplice e doppio effetto
Materiali	testate, tubo e stelo sono in AISI 316 (SS 2343), guarnizioni in NBR
Fissaggio	a flangia anteriore - a flangia posteriore - piedini cerniera anteriore o posteriore - cerniera combinata
Corse min - max	standard (vedi tabella); min - max: per tutti i diametri 25 ÷ 800 mm
Temperatura d'esercizio	0° ÷ 80°C (con aria secca -20°C)

**CARATTERISTICHE PNEUMATICHE**

Pressione d'esercizio	1 ÷ 10 bar
Velocità	10 ÷ 1000 mm/sec (senza carico)
Fluido	aria filtrata, senza lubrificazione*

\*nel caso si utilizzasse aria lubrificata, si consiglia olio ISOVG32 e di non interrompere mai la lubrificazione

**ESEMPIO CODIFICA CILINDRI**



**TABELLA CORSE STANDARD PER CILINDRI A DOPPIO EFFETTO**

\* Doppio effetto **90M2A**

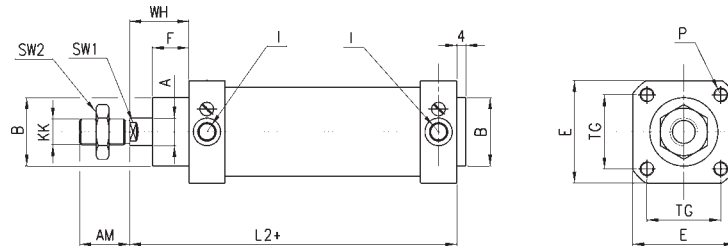
Ø	Corse standard													
	25	50	75	80	100	125	150	160	200	250	300	320	400	500
32	*	*	*	*	*	*	*	*	*	*	*	*	*	*
40	*	*	*	*	*	*	*	*	*	*	*	*	*	*
50	*	*	*	*	*	*	*	*	*	*	*	*	*	*
63	*	*	*	*	*	*	*	*	*	*	*	*	*	*
80	*	*	*	*	*	*	*	*	*	*	*	*	*	*
100	*	*	*	*	*	*	*	*	*	*	*	*	*	*
125		*	*	*	*	*	*	*	*	*	*	*	*	*

**CARATTERISTICHE CILINDRI A SEMPLICE EFFETTO SERIE 90**

Ø	Corsa min-max	Spinta in N a 6 bar	Forza della molla a riposo F1 (N) (corsa 75 mm)	Forza della molla azionata F2 (N)
32	10 ÷ 75	425	31	57
40	10 ÷ 75	664	35	57
50	10 ÷ 75	1037	60	115
63	10 ÷ 75	1650	60	115
80	10 ÷ 75	2660	84	133
100	10 ÷ 75	4154	84	133

**N.B.:** Le quote L1 e L2 nel semplice effetto Serie 90 aumentano di 25 mm.

Cilindri Serie 90



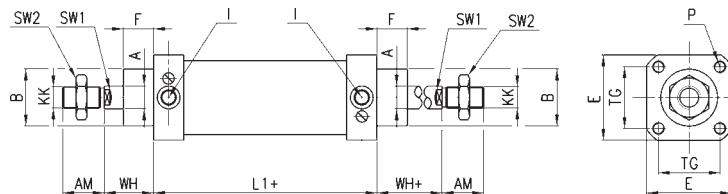
(+ significa sommare la corsa)

INGOMBRI

ø	A	AM	B <sup>d11</sup>	E	F	I	KK	L2	P	SW1	SW2	TG	WH
32	12	22	30	45	16	G1/8	M10x1,25	120	M6	10	17	32,5	26
40	16	24	35	55	20	G1/4	M12x1,25	135	M6	13	19	38	30
50	20	32	40	65	25	G1/4	M16x1,5	143	M8	17	24	46,5	37
63	20	32	45	75	25	G3/8	M16x1,5	158	M8	17	24	56,5	37
80	25	40	45	95	33	G3/8	M20x1,5	174	M10	22	30	72	46
100	25	40	55	115	37	G1/2	M20x1,5	189	M10	22	30	89	51
125	32	54	60	140	45	G1/2	M27x2	225	M12	27	41	110	65

Cilindri Serie 90

Stelo passante.



(+ significa sommare la corsa)

INGOMBRI

ø	A	AM	B <sup>d11</sup>	E	F	I	KK	L1	P	SW1	SW2	TG	WH
32	12	22	30	45	16	G1/8	M10x1,25	94	M6	10	17	32,5	26
40	16	24	35	55	20	G1/4	M12x1,25	105	M6	13	19	38	30
50	20	32	40	65	25	G1/4	M16x1,5	106	M8	17	24	46,5	37
63	20	32	45	75	25	G3/8	M16x1,5	121	M8	17	24	56,5	37
80	25	40	45	95	33	G3/8	M20x1,5	128	M10	22	30	72	46
100	25	40	55	115	37	G1/2	M20x1,5	138	M10	22	30	89	51
125	32	54	60	140	45	G1/2	M27x2	160	M12	27	41	110	65

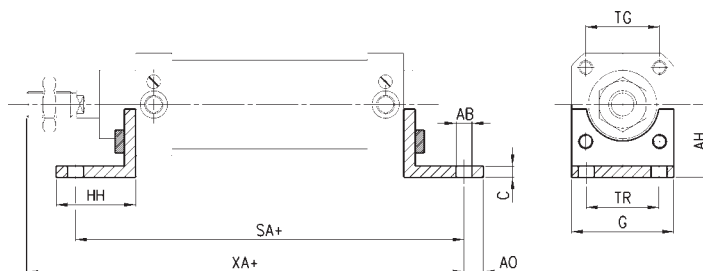
### Ancoraggio a piedini Mod. B...

Materiale: acciaio inox 304.

La fornitura comprende:

N° 2 piedini

N° 4 viti



(+ significa sommare la corsa)

#### INGOMBRI

Mod.	∅	TR	AB	AH	C	HH	SA	XA	G	TG	AO
<b>B-90-32</b>	32	32	7	32	5	35	142	166	45	32,5	11
<b>B-90-40</b>	40	36	9	36	5	40	161	187	55	38	12
<b>B-90-50</b>	50	45	9	45	5	45	170	207	65	46,5	13
<b>B-90-63</b>	63	50	9	50	5	45	185	222	75	56,5	13
<b>B-90-80</b>	80	63	12	63	5	60	210	255	95	72	19
<b>B-90-100</b>	100	75	14	71	5	60	220	270	115	89	19
<b>B-90-125</b>	125	90	16	90	9	75	250	324	140	110	20

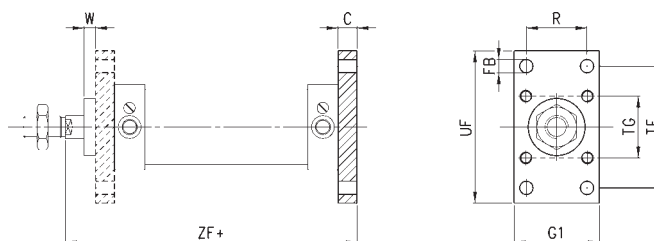
### Ancoraggio a flangia anteriore e posteriore Mod. D...

Materiale: acciaio inox 304.

La fornitura comprende:

N° 1 flangia

N° 4 viti



(+ significa sommare la corsa)

#### INGOMBRI

Mod.	∅	∅FB	ZF	C	G1	TG	TF	R	UF	W
<b>D-E-90-32</b>	32	7	130	10	45	32,5	64	32	80	16
<b>D-E-90-40</b>	40	9	145	10	55	38	72	36	90	20
<b>D-E-90-50</b>	50	9	155	12	65	46,5	90	45	110	25
<b>D-E-90-63</b>	63	9	170	12	75	56,5	100	50	125	25
<b>D-E-90-80</b>	80	12	190	16	95	72	126	63	154	30
<b>D-E-90-100</b>	100	14	205	16	115	89	150	75	186	35
<b>D-E-90-125</b>	125	16	245	20	140	110	180	90	224	45

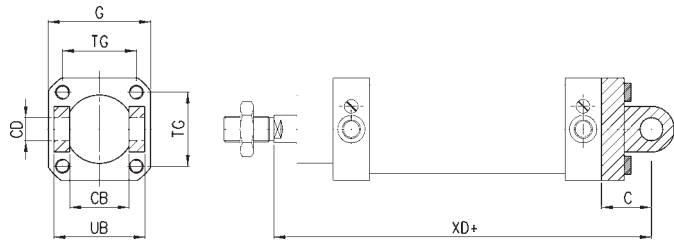
**Ancoraggio a cerniera femmina posteriore Mod. C...**

Materiale: acciaio inox 304.

La fornitura comprende:

N° 1 cerniera femmina

N° 4 viti



(+ significa sommare la corsa)

**INGOMBRI**

Mod.	ø	UB	CB	øCD	XD	C	G	TG
<b>C-H-90-32</b>	32	45	26	10	142	22	45	32,5
<b>C-H-90-40</b>	40	52	28	12	160	25	55	38
<b>C-H-90-50</b>	50	60	32	12	170	27	65	46,5
<b>C-H-90-63</b>	63	70	40	16	190	32	75	56,5
<b>C-H-90-80</b>	80	90	50	16	210	36	95	72
<b>C-H-90-100</b>	100	110	60	20	230	41	115	89
<b>C-H-90-125</b>	125	130	70	25	275	50	140	110

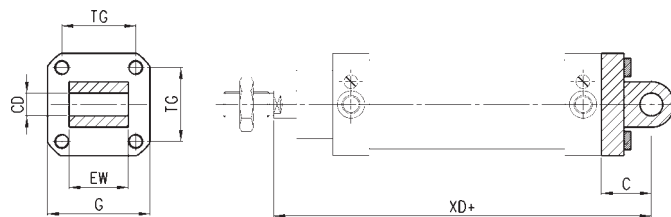
**Ancoraggio a cerniera maschio posteriore Mod. L...**

Materiale: acciaio inox 304.

La fornitura comprende:

N° 1 cerniera maschio

N° 4 viti



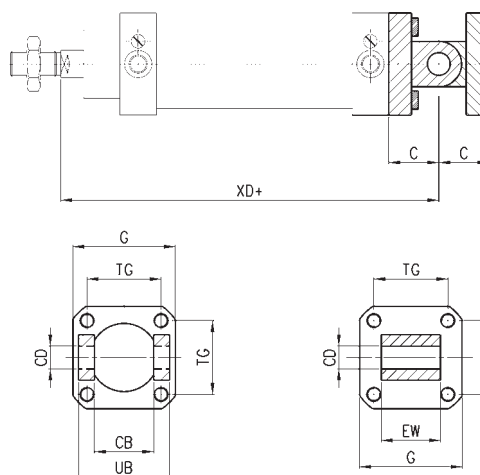
(+ significa sommare la corsa)

**INGOMBRI**

Mod.	ø	EW	øCD	XD	C	G	TG
<b>L-90-32</b>	32	26	10	142	22	45	32,5
<b>L-90-40</b>	40	28	12	160	25	55	38
<b>L-90-50</b>	50	32	12	170	27	65	46,5
<b>L-90-63</b>	63	40	16	190	32	75	56,5
<b>L-90-80</b>	80	50	16	210	36	95	72
<b>L-90-100</b>	100	60	20	230	41	115	89
<b>L-90-125</b>	125	70	25	275	50	140	110

**Combinazione d'accesso Mod. C+L+S**

Materiale: acciaio inox 304.



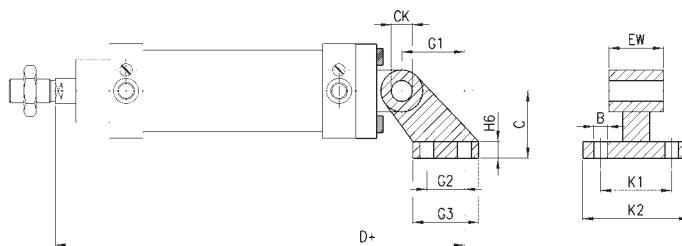
(+ significa sommare la corsa)

INGOMBRI									
Mod.	∅	EW	UB	CB	∅CD	XD	C	G	TG
I-90-32	32	26	45	26	10	142	22	45	32,5
I-90-40	40	28	52	28	12	160	25	55	38
I-90-50	50	32	60	32	12	170	27	65	46,5
I-90-63	63	40	70	40	16	190	32	75	56,5
I-90-80	80	50	90	50	16	210	36	95	72
I-90-100	100	60	110	60	20	230	41	115	89
I-90-125	125	70	130	70	25	275	50	140	110

**Supporto 90° per cerniera femmina Mod. ZC...**

Materiale: acciaio inox 304.

La fornitura comprende:  
N° 1 supporto maschio



(+ significa sommare la corsa)

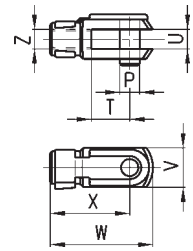
INGOMBRI																
Mod.	∅	EW	∅CK	G1	C	H6	K2	K1	S5 <sup>H13</sup>	D	G2	G3	L3 <sup>max</sup>	L5 <sup>max</sup>	∅M	R1
ZC-90-32	32	26	10	21	32	8	51	38	6,6	154	18	31	10	1,6	11	10
ZC-90-40	40	28	12	24	36	10	54	41	6,6	173	22	35	15	1,6	11	11
ZC-90-50	50	32	12	33	45	12	65	50	9	188	30	45	16	1,6	15	13
ZC-90-63	63	40	16	37	50	12	67	52	9	209,5	35	50	16	1,6	15	15
ZC-90-80	80	50	16	47	63	14	86	66	11	237	40	60	20	2,5	18	15
ZC-90-100	100	60	20	55	71	15	96	76	11	260	50	70	20	2,5	18	19
ZC-90-125	125	70	25	70	90	20	124	94	14	315	60	90	30	3,2	20	22,5

**Forcella Mod. G-90-...**

Materiale: acciaio inox 303.  
ISO 8140

**INGOMBRI**

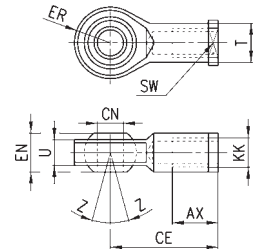
Mod.	∅	∅CK	LE	CM	CL	ER	CE	KK	B	∅B1
<b>G-90-25-32</b>	32	10	20	10	20	12	40	M10x1.25	26	18
<b>G-90-40</b>	40	12	24	12	24	14	48	M12x1.25	32	20
<b>G-90-50-63</b>	50-63	16	32	16	32	19	64	M16x1.5	40	26
<b>G-90-80-100</b>	80-100	20	40	20	40	25	80	M20x1.5	48	34
<b>G-90-125</b>	125	30	55	30	55	38	110	M27x2	74	48

**Snodo sferico stelo Mod. GA-90-...**

Materiale: acciaio inox 304.  
ISO 8139

**INGOMBRI**

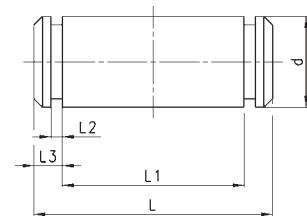
Mod	∅	∅CN <sup>H7</sup>	U	EN	ER	AX	CE	KK	∅T	Z	SW
<b>GA-90-32</b>	32	10	10.5	14	14	20	43	M10x1.25	15	6,5	17
<b>GA-90-40</b>	40	12	12	16	16	22	50	M12x1.25	17,5	6,5	19
<b>GA-90-50-63</b>	50-63	16	15	21	21	28	64	M16x1.5	22	7,5	22
<b>GA-90-80-100</b>	80-100	20	18	25	21	33	77	M20x1.5	27,5	7	30
<b>GA-90-125</b>	125	30	25	35	35	51	110	M27x2	40	7,5	41

**Spinotto Mod. S-90...**

Materiale: acciaio inox 303.

**INGOMBRI**

Mod.	∅	d	L	L1	L2	L3
<b>S-90-32</b>	32	10	52	46	1,1	3
<b>S-90-40</b>	40	12	59	53	1,1	3
<b>S-90-50</b>	50	12	67	61	1,1	3
<b>S-90-63</b>	63	16	77	71	1,1	3
<b>S-90-80</b>	80	16	97	91	1,1	3
<b>S-90-100</b>	100	20	121	111	1,3	5
<b>S-90-125</b>	125	25	140,5	132	1,3	4,25

**Dado stelo Mod. U-90...**

Materiale: acciaio inox 304.  
UNI 5589.

**INGOMBRI**

Mod.	∅	D	m	SW
<b>U-90-25-32</b>	32	M10x1.25	6	17
<b>U-90-40</b>	40	M12x1.25	7	19
<b>U-90-50-63</b>	50-63	M16x1.5	8	24
<b>U-90-80-100</b>	80-100	M20x1.5	9	30
<b>U-90-125</b>	125	M27x2	12	41

